



لدي شريك أو شريك سابق عنيف. ماذا علي أن أفعل؟

يمكنك الحصول على المساعدة

هذه ليست غلطتك/ك. لا توجد فعلة أو سياق أو سلوك يبرر العنف في العلاقة الحميمة. الشخص الوحيد المسؤول هو الشريك الذي يقوم بالتعنيف. العنف بين الشركاء (السابقين) يعاقب عليه القانون. أنت لست وحدك / أنت لست وحدك. لا شيء يبرر العنف

اتصل/ي بمركز متخصص

CPVCF مركز الوقاية من العنف الزوجي والأسري

هو خدمة بروكسيلية يقدم دعماً متخصصاً لأي شخص متأثر بالعنف الزوجي وأو داخل الأسرة.

العنوان: Rue des Colonies 11 , 1000 Bruxelles

الهاتف: 02 539 27 44

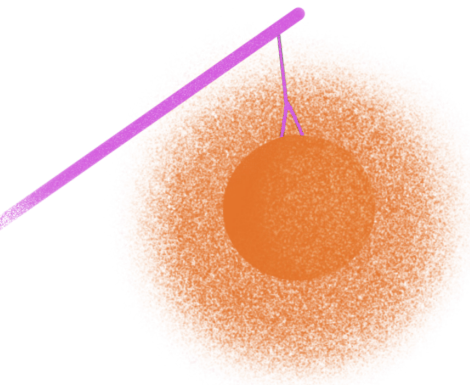
مفتوح من الاثنين إلى الجمعة من الساعة 9 صباحاً حتى 5 مساءً

البريد الإلكتروني: info@cpvcf.org

الموقع الإلكتروني: /https://www.cpvcf.org

خدمات CPVCF

متوفرة بالفرنسية ويمكن ترجمتها كذلك..



مركز الرفاهية العامة (CAW) Le Centrum Algemeen
Welzijnswerk

يقدم خدمة مساعدة الضحايا التي يمكن التواصل معها
مباشرة من أجل ضحايا العنف.
توفر الخدمة دعماً نفسياً وقانونياً شاملاً ونصائح

العنوان: Boulevard d'Anvers 34, 1000 Bruxelles
الهاتف: 02 486 45 15

مفتوح من الاثنين إلى الجمعة من الساعة 9 صباحاً حتى
12:30 ظهراً ومن الساعة 1 ظهراً حتى 5 مساءً
خدمة مساعدة الضحايا متاحة فقط بموعد؛ الاستقبال
العام بدون موعد.
البريد الإلكتروني: slachtofferhulp@cawbrussel.be

الموقع: <https://www.caw.be>

خدمات CAW

متوفرة بالهولندية ويمكن ترجمتها

إذا لم ترغب/ي أو لم تتمكن/ي من الذهاب إلى

CPVCF أو CAW

يمكنك/ك التحادث بسرية تامة عبر أحد الأرقام المتخصصة
والمجانية:

FR - 0800 30 030

لمزيد من المعلومات والدرشة: <https://www.ecouteviolencesconjugales.be>

NL - 1712

لمزيد من المعلومات والدرشة: [/https://www.1712.be](https://www.1712.be)

أمانك/ك هو الأولوية. في حالة الخطر الوشيك أو الطوارئ اتصل/ي بالرقم

112

هذا الرقم الأوروبي المجاني متاح

٢٤ ساعة في اليوم، ٧ أيام في الأسبوع ويوفر لك/ك المساعدة الطبية أو الشرطة أو مكافحة
الحرائق الفورية حتى بدون تقديم شكوى.